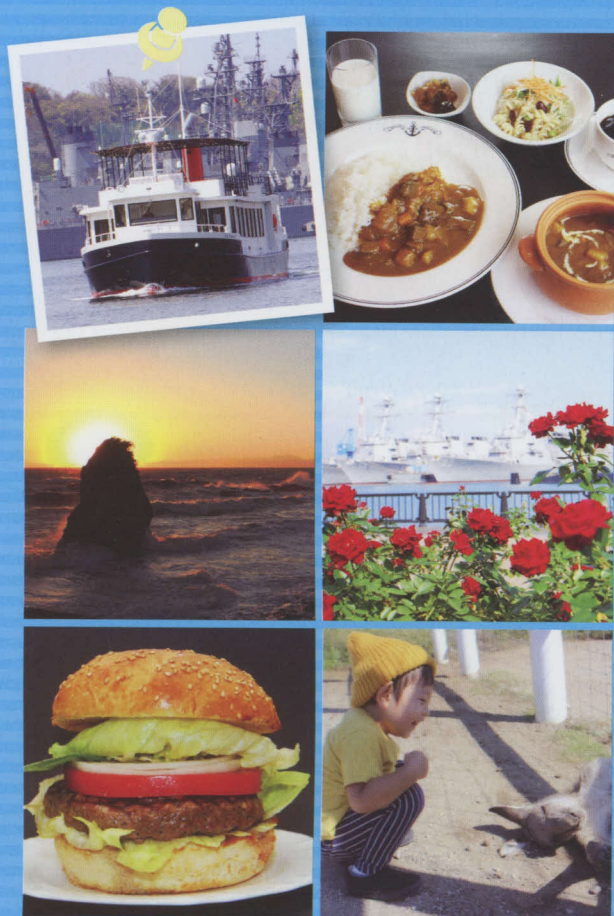


横須賀

観光マップ

This is a Navy town,
one of the most international city in Japan



体験 experience

YOKOSUKA軍港めぐり MAP B2



米海軍と海上自衛隊基地のある横須賀港と長浦港、二つの港を巡る。横須賀ならではのご当地クルーズ。

- 📍 横須賀市本町 2-1-12 ショッパーズプラザ横須賀 1F シーサイド
☎ 046-825-7144 (株式会社トライアングル)
🕒 10:00・11:00・12:00・13:00・14:00・15:00 出航
※10:00便は土日祝日、GW、夏休み～11月末の平日等に運航。
🚫 なし (気象・海象等により欠航の場合あり) 💰 大人 1,400円 小人 700円
📌 有料 (ショッパーズプラザ横須賀駐車場は乗船券購入で割引あり) 📱 HPあり

横須賀美術館 MAP C4



全国の絶景美術館トップ5にもランクインした、三浦半島屈指のロケーションに立地する海辺の美術館。多彩な展示に加え、レストランなど併設の施設も魅了。

- 📍 横須賀市鴨居 4-1 ☎ 046-845-1211 🕒 10:00～18:00
🚫 毎月第1月曜日 (ただし祝日の場合は開館)、12月29日～1月3日
💰 常設展 一般310円、高校生・大学生・65歳以上 210円、中学生以下 無料
企画展 展覧会によって異なる
📌 有料 (展覧会ご覧の方は最初の1時間無料) 📱 HPあり

津久井浜観光農園 MAP D2



三浦半島の温暖な気候に恵まれた農園。季節によっていちご狩り、さつまいも掘り、みかん狩りなどの収穫体験が楽しめる。

- 📍 横須賀市津久井 5-15-20 ☎ 046-849-5001 / 現地案内所 (受付: 9:00～15:00、期間中毎日)、046-849-4506 / 事務局 (受付: 9:00～15:00、平日のみ)
🕒 9:00～15:00 期間中無休 ※時期により入場制限あり、要問合せ
いちご狩り: 1月1日～5月5日 (毎日) さつまいも掘り: 9月中旬～11月中旬 (土日祝) みかん狩り: 10月20日～11月30日 (毎日) 📌 無料 📱 HPあり
💰 料金については要問合せ

うみかぜ公園 MAP B3



海に沿って広がる潮風が心地よい公園。子ども向けの遊具広場や、スケートボードやマウンテンバイクを楽しむスポーツエリアがある。夏はBBQが大人気。

- 📍 横須賀市平成町 3-23 ☎ 046-826-2899 🚫 なし 💰 無料 📌 有料 📱 HPあり
BBQ用品のレンタルショップあり (4～10月の土日祝日、GW・夏期は毎日) ☎ 0570-09-0014

防大ツアー MAP C4



将来自衛隊の幹部自衛官となるべき者を教育訓練する防衛大学校を見学。校章が入ったお菓子など、防大グッズも購入できる。(要予約)

- 📍 横須賀市走水 1-10-20 ☎ 046-841-3810 (内線2019) (防衛大学校 総務課 社会連携推進室 広報ツアー係) 🕒 午前 9:40～11:20 午後 12:10～14:20

ドル街 \$ 横須賀

横須賀は全国でも珍しいドルが使える街。

ディープでインターナショナルなヨコスカルチャーを旅しよう!



ドル街 横須賀

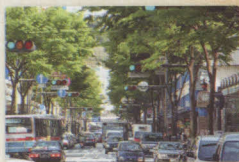
横須賀は全国でも珍しいドルが使える街。

ディープでインターナショナルなヨコスカカルチャーを旅しよう！



★中央エリア★

市内最大の繁華街。インド、中華、イタリアンなど他国籍なグルメやライブハウスなどヨコスカカルチャーの中心地。駅裏の「若松マーケット」は、ロケにも使われる昭和ムードのネオン街。



★ドブ板エリア★

米海軍横須賀基地前の商店街ドブ板通りにはスカジャン・ミリタリーなどのスーベニアショップ、ネイビーバーガーや海軍カレーの店が並ぶ。夜は、基地の外国人がバーに繰り出し、アメリカな雰囲気が味わえる。



★ベイサイドエリア★

ヨコスカならではの軍港クルーズ「YO KOSUKA軍港めぐり」、日露戦争で活躍した連合艦隊の旗艦 世界三大記念艦「三笠」、東京湾唯一の自然島「猿島」と観光スポットが並ぶエリア。



ドル街加盟店は、
この看板が目印！



花 flower

！くりはま花の国 MAP D3

春のポピー・秋のコスモス100万本など、四季を通じてさまざまに彩られる花の楽園。ハーブ園や足湯、冒険ランドなど他にも楽しさ満載。

横須賀市神明町1 ☎046-833-8282

公園敷地内は24時間入園可能

※施設関係のみ営業時間あり(施設によって異なる)

休なし ただし、施設関係のみ月曜日(祝日の場合は翌日)・年末年始

入園無料 一部施設は有料 有 有 有 HPあり



！横須賀しょうぶ園 MAP C2

関東最大級14万株のハナショウブが咲き誇る。フジやジャクナゲ、アジサイなどが四季を通じて楽しめる。

横須賀市阿部倉18-1 ☎046-853-3688

5月～8月：9:00～19:00

9月～4月：9:00～17:00

4月～6月は無休 毎週日曜日(月曜日が祝日の場合は子の翌日)



！うみかせ公園 MAP B3



海に沿って広がる潮風が心地よい公園。子ども向けの遊具広場や、スケートボードやマウンテンバイクを楽しむスポーツエリアがある。夏はBBQが大人気。

横須賀市平成町3-23 ☎046-826-2899 休なし 無料 有 有 HPあり
BBQ用品のレンタルショップあり(4～10月の土日祝日、GW・夏期は毎日) ☎0570-09-0014

！防大ツアー MAP C4



将来自衛隊の幹部自衛官となるべき者を教育訓練する防衛大学校を見学。校章が入ったお菓子など、防大グッズも購入できる。(要予約)

横須賀市走水1-10-20 ☎046-841-3810(内線2019)(防衛大学校 総務課 社会連携推進室 広報ツアー係) 午前9:40～11:20 午後12:10～14:20
原則として、祝祭日を除く毎週月曜日(午後)・水曜日(午前と午後)・金曜日(午後)にツアーを実施 無料 有 HPあり

！長井海の手公園「ソレイユの丘」 MAP E1



相模湾、富士山、湘南を望む岬に広がる「ソレイユの丘」。南仏プロヴァンス地方をモチーフにした建物が並び、四季折々の花を楽しむことができます。季節野菜の収穫体験(土日祝)や動物と

のふれあい体験、パンやピザを作って食べる食の体験、キャンドル作りやプチオカリナの絵付けでオリジナルクラフトを楽しめるクラフト体験など、ご家族で一日中楽しめます。巨大船型遊具や芝そりグレンデ、じゃぶじゃぶ池など子どもも楽しめる遊びも豊富にあります。また、相模湾の絶景が楽しめる三浦半島唯一の観覧車や、三浦半島初のオートキャンプ場が2017年にオープン。地元食材を使用したレストランや、気軽に手ぶらでバーベキューも楽しめます。一日の汗と疲れは公園内にある温浴施設「海と夕日の湯」で流してお帰りください。

横須賀市長井4丁目地内
☎046-857-2500 9:00～18:00 冬期9:30～17:00
休なし 入園無料 有 有 HPあり



！ヴェルニー公園 MAP B2

日米の艦船が見える港を背景に約1,400株のバラが咲くフランス式庭園は、横須賀ならではの130種に及ぶバラを見ながら散策を楽しめる。

横須賀市汐入町1-1
☎046-824-6291(兼 三笠公園管理事務所)
休なし 休なし 無料 有 有 HPあり



！田浦梅の里 MAP B2

約2,000本の梅が咲く「かながわ花の名所100選」に選ばれた名所。1月からは水仙が楽しめる。

横須賀市田浦泉町92
☎046-861-2702(田浦青少年自然の家)
休なし 休なし 無料 有 有 HPあり



！天神島 MAP D1

県の天然記念物でもある、市の花「ハマユウ(ハマオモト)」の自生北限地。自然海岸ならではの海岸植物を50種ほど見ることができる。

横須賀市佐島3-7-3 ☎046-856-0717
4月～9月：9:00～17:00



花 flower

くりはま花の国 MAP D3

春のポピー・秋のコスモス100万本など、四季を通じてさまざまに彩られる花の楽園。ハーブ園や足湯、冒険ランドなど他にも楽しさ満載。

横須賀市神明町1 ☎046-833-8282

公園敷地内は24時間入園可能

※施設関係のみ営業時間あり(施設によって異なる)

なし だし、施設関係のみ月曜日(祝日の場合は翌日)・年末年始

入園無料 一部施設は有料 有料 HPあり



横須賀しょうぶ園 MAP C2

関東最大級14万株のハナショウブが咲き誇る。フジやシャクナゲ、アジサイなどが四季を通じて楽しめる。

横須賀市阿部倉18-1 ☎046-853-3688

5月～8月：9:00～19:00

9月～4月：9:00～17:00

4月～6月は無休、毎週月曜日(月曜日が祝日の場合はその翌日)、

祝日の翌日(翌日が土・日にあたる場合は開園し火曜日が休園)、年末年始

4月～6月のみ有料、大人310円(団体30人以上は210円) 小・中学生100円

(団体30人以上は60円) 有料(7～3月は無料) HPあり



ヴェルニー公園 MAP B2

日米の艦船が見える港を背景に約1,400株のバラが咲くフランス式庭園は、横須賀ならではの130種に及ぶバラを見ながら散策を楽しめる。

横須賀市汐入町1-1

☎046-824-6291(兼 三笠公園管理事務所)

なし 有料 HPあり



田浦梅の里 MAP B2

約2,000本の梅が咲く「かながわ花の名所100選」に選ばれた名所。1月からは水仙が楽しめる。

横須賀市田浦泉町92

☎046-861-2702(田浦青少年自然の家)

なし 有料 HPあり



天神島 MAP D1

県の天然記念物でもある、市の花「ハマユウ(ハマオモト)」の自生北限地。自然海岸ならではの海岸植物を50種ほど見ることができる。

横須賀市佐島3-7-3 ☎046-856-0717

4月～9月：9:00～17:00

10月～3月：9:00～16:30

月曜日(祝祭日の場合は翌日)、年末年始 無料

無料(15台) HPあり



1月

2月

3月

4月

5月

6月

7月

8月

花ごよみ

河津桜
1月下旬～2月中旬
(観音崎公園)

梅
2月中旬～3月中旬
(田浦梅の里)

菜の花
3月下旬～4月上旬
(大橋山・ソレイユの丘)

ツツジ
4月下旬～5月上旬
(太田和つつじの丘・武山・湘南国際村)

ハナショウブ
5月中旬～7月上旬(しょうぶ園)

ハマユウ
(ハマオモト)
7月中旬～9月上旬
(天神島臨海自然教育園)

水仙
12月～2月
(しょうぶ園・観音崎公園・北下浦海岸通り)



フジ
4月下旬～5月上旬(しょうぶ園)

アジサイ
6月
(観音崎公園・しょうぶ園・中央公園)

ヒマワリ
8月
(ソレイユの丘、観音崎公園)

シャクナゲ
4月上旬～5月(しょうぶ園)

ポピー
4月下旬～6月上旬
(くりはま花の国)

桜
3月下旬～4月上旬
(衣笠山公園・塚山公園・南郷公園・走水水源池)

バラ
5月～7月初旬(ヴェルニー公園)

イベント

3月下旬
日米親善よこすか
スプリングフェスタ

5月中旬～6月上旬
よこすかカレー
フェスティバル

6月上旬～中旬
よこすかYYY
のりものフェスタ

8月上旬
よこすか開国
花火大会

スカナビ

横須賀観光イン
フォメーション MAP B3

横須賀市の観光情報を提供するインフォメーションセンター。日本遺産や市内イベント情報など最新の情報をお伝えします。

横須賀市若松町1-5 横須賀プライム2階

☎046-822-8301 ☎10:00～18:00

1月1日～1月3日 および横須賀プライムの休館日



観光施設やイベントに関するパンフレット等を取り揃えております。横須賀土産を購入できる物販コーナーも併設。

「よこすか海軍カレー」や「横須賀海自カレー」はお土産として大変人気です。皆さまのお越しをお待ちしております。



横須賀市を含めた旧軍港四市は、日本近代化の躍動を体感できるまちです！

日本遺産
おこすか
豆知識

旧軍港四市(横須賀市、呉市、佐世保市、舞鶴市)は、日本の中で唯一、軍港、鎮守府が置かれた歴史、日本近代化の躍動を体感できるという共通のストーリーを日本遺産に認定申請し、平成28年4月に、四市のストーリー「鎮守府 横須賀・呉・佐世保・舞鶴 ～日本近代化の躍動を体感できるまち～」が、日本遺産に認定されました。日本遺産とは、文化庁が平成27年度に創設した事業で、日本の文化・伝統を語るストーリーを「日本遺産」として認定し、国内外に広く発信していくものです。詳しくは旧軍港市振興協議会のホームページをご覧ください。

鮮魚などかきそう「さかな館」も敷地内に併設。

JAよこすか葉山約400名の生産者が育てた、旬の鮮度抜群な農産物をお届け



天で中止もあるので要確認。
横須賀市平成町3-4
☎046-822-1052(横須賀市東部漁協)
毎週土・日曜日9:00～14:00
無料 HPあり



地産地消 farmers' market

よこすかポートマーケット MAP B3



三浦半島の美味しいものを集めたマーケット。新鮮な農水産物、葉山牛、横須賀銘菓など、買う＆食べるお店が並ぶ。



📍横須賀市新港町6
☎046-823-1967
🕒10:00～19:00(11月～2月は18:00閉店)
レストラン 11:00～21:00
📅火曜日(祝日の場合は営業)
📍有料 ※最初の30分間は無料
お買い上げで最大150分無料
📱HPあり

すかなごっそ



JAよこすか葉山約400名の生産者が育てた、旬の鮮度抜群な農産物をお届けする大型直売所。長井漁港から産直の朝獲れ活魚・鮮魚や寿司・海鮮丼などがそろった「すかなごっそ・さかな館」も敷地内に併設。



📍横須賀市長井1-15-15
☎046-856-8314
🕒9:30～18:00
(イトイン・さかな館は17:00まで)
📅水曜日(祝日の場合は営業)
📍無料
📱HPあり

ハイキング hiking ・ 景色 view

大楠山 MAP C2

三浦半島最高峰。5つのハイキングコースがあり、山頂からは富士山や伊豆半島・房総半島まで360°のパンoramaが楽しめる。



武山 MAP D2

眺望が素晴らしい山頂の展望台付近には2,000本のツツジが咲く。手軽にハイキングが可能。



荒崎 MAP E1

三浦半島屈指の景観とうたわれる美しい岩場が続く。シーサイドコースが設けられており、夕日の丘の展望台から見る相模湾の景色は絶景。



買い物 shopping

ドブ板通り MAP B2



横須賀にあるアメリカ。エキゾチックな「ドブ板通り」にはミリタリーグッズやスカジャンなどの土産店、横須賀グルメが味わえる飲食店などが連なる。

📍有料(ドブ板通りの加盟店ご利用でショッパーズプラザ駐車場割引あり) 📱HPあり

YYポート横須賀 MAP B3



京急横須賀中央駅から徒歩2分。2階ではよこすか海軍カレーが食べられる。1階は横須賀ならではのお土産が揃う。

📍横須賀市若松町1-11-8
☎046-829-1221
🕒1階9:00～19:30/2階平日11:00～16:00(L.O.15:30)、土・日・祝・夏休み 11:00～20:00(L.O.19:30)

📅1月1日～1月3日 📍なし 📱HPあり

新安浦港鮮魚直売所 MAP B3



こじんまりとした朝市。購入した貝などその場で焼いて食べられる。しけや荒天で中止もあるので要確認。

📍横須賀市平成町3-4
☎046-822-1052(横須賀市東部漁協)
🕒毎週土・日曜日9:00～14:00
📍無料 📱HPあり

ご存知ですか?
よこすか
豆知識
日本遺産

横須賀市を含めた旧軍港四市は、日本近代化の躍動を体感できるまちです！

旧軍港四市(横須賀市、呉市、佐世保市、舞鶴市)は、日本の中で唯一、軍港、鎮守府が置かれた歴史、日本近代化の躍動を体感できるという共通のストーリーを日本遺産に認定申請し、平成28年4月に、四市のストーリー「鎮守府 横須賀・呉・佐世保・舞鶴 ～日本近代化の躍動を体感できるまち～」が、日本遺産に認定されました。日本遺産とは、文化庁が平成27年度に創設した事業で、日本の文化・伝統を語るストーリーを「日本遺産」として認定し、国内外に広く発信していくものです。詳しくは旧軍港市振興協議会のホームページをご覧ください。

歴史 history

世界三大記念艦「三笠」 MAP B3



日露戦争時、日本海海戦の際に連合艦隊の旗艦としてロシア海軍のバルチック艦隊を撃破し、大勝利を収めた日本の貴重な歴史遺産。世界三大記念艦の一つとして三笠公園内に保存されている。

📍横須賀市稲岡町 82-19 ☎046-822-5225(三笠保存会) 🕒9:00～17:30(3月・10月は17:00まで、11月～2月は16:30まで) 📅12月28日～12月31日
📍600円、シニア(65歳以上)500円、高校生300円(中学生以下無料) 📍有料 📱HPあり

神奈川県立観音崎公園 MAP C4



明治時代、軍の要塞になっていた観音崎公園。現在も当時の様子がうかがえる歴史遺産が残る「観音崎灯

・ハイキング hiking ・景色 view

大楠山 MAP C2

三浦半島最高峰。5つのハイキングコースがあり、山頂からは富士山や伊豆半島・房総半島まで360°のパノラマが楽しめる。



武山 MAP D2

眺望が素晴らしい山頂の展望台付近には2,000本のツツジが咲く。手軽にハイキングが可能。



荒崎 MAP E1

三浦半島屈指の景観とうたわれる美しい岩場が続く。シーサイドコースが設けられており、夕日の丘の展望台から見る相模湾の景色は絶景。

📍 横須賀市長井6-5320-3
☎ 046-857-2500(管理事務所)
🕒 なし 🅕 無料
🅖 無料(土日・ハイシーズンは有料)
📱 HPあり



立石 MAP C1

江戸時代の浮世絵師、歌川広重が描いた絶景。富士山や江の島を望む相模湾に沈む夕景は一見の価値あり。

📍 横須賀市秋谷3-1584
☎ 046-853-8800
(県立立石駐車場)
🕒 なし 🅕 無料 🅖 無料



猿島 MAP B3

東京湾に浮かぶ無人島。釣りや海水浴が楽しめる。明治期の弾薬庫やレンガ造りのトンネルなど、歴史遺産散策も魅力。

📍 (猿島) 横須賀市猿島1 (三笠桟橋) 横須賀市小川町27
☎ 046-825-7144(株式会社トライアングル)
🕒 3~11月 8:30~17:00、12~2月 9:30~16:00
🕒 3~11月: なし 12~2月: 土日祝のみ運航(気象・海象等により欠航の場合あり)
🅕 大人1,300円 小人650円 猿島公園入園料 15歳以上(中学生を除く) 200円 小・中学生100円 🅖 なし 📱 HPあり



県立塚山公園 MAP B2

「かながわの景勝50選」にも選ばれた桜の名所として親しまれ、毎年春には「塚山公園さくら祭」が開催される。

📍 横須賀市西逸見町・山中町・長浦町
☎ 046-823-2439 🕒 なし 🕒 なし
🅕 無料 🅖 なし 📱 HPあり



衣笠山公園 MAP C2

明治40年(1907)に開園した公園。約2,000本の桜があり「日本さくら名所100選」に選ばれている。

📍 横須賀市小矢部4-922 ☎ 046-853-8523
🕒 なし 🕒 なし 🅕 無料 🅖 無料(桜シーズンは利用不可)
📱 HPあり



走水水源地 MAP C4

「桜のトンネル」と呼べるほど見事な花と、海の青とのコントラストは一見の価値あり。駐車場に設置している水栓では、おいしいと評判の湧水を飲むことができる。

📍 横須賀市走水1-2-1 ☎ 046-822-8607



歴史 history

世界三大記念艦「三笠」 MAP B3



日露戦争時、日本海海戦の際に連合艦隊の旗艦としてロシア海軍のバルチック艦隊を撃破し、大勝利を収めた日本の貴重な歴史遺産。世界三大記念艦の一つとして三笠公園内に保存されている。

📍 横須賀市稲岡町 82-19 ☎ 046-822-5225(三笠保存会) 🕒 9:00~17:30
(3月・10月は17:00まで、11月~2月は16:30まで) 🕒 12月28日~12月31日
🅕 600円、シニア(65歳以上)500円、高校生300円(中学生以下無料) 🅖 有料 📱 HPあり

神奈川県立観音崎公園 MAP C4



明治時代、軍の要塞になっていた観音崎公園。現在も当時の様子がうかがえる歴史遺産が残る。「観音崎灯台」は日本初の洋式灯台。浦賀水道を行き来する船舶が見渡せ、海と山を同時に楽しめるのが魅力。ミシュラン1つ星。

📍 横須賀市鴨居 4丁目付近 🅕 無料
☎ 046-843-8316(観音崎公園パークセンター)
🕒 平日無料 有料(土日祝・GW・夏期間) 📱 HPあり

ペリー記念館 MAP D4



1853年にペリー艦隊が日本開国のために上陸した地、久里浜に作られたペリー公園内にある。館内にはペリー来航に関する資料や模型が展示され、自由に見学することが可能。

📍 横須賀市久里浜7-15-1 ☎ 046-834-7531
🕒 9:00~16:30 🕒 月曜日(休日の場合翌日)、年末年始 🅕 無料 🅖 なし 📱 HPあり

ご存知ですか?
よこすか
豆知識
「トンネル」

市内150以上あるトンネル数は日本一 なぜ横須賀にはトンネルが多いの??

明治期には軍事物資の輸送のためにトンネルをつくり、その後都市の発展にともない谷戸をつなぐ生活のためのトンネル、横浜や逗子など周辺地域を広域的に結ぶトンネルなど、さまざまな用途や歴史背景に応じて増えてきました。戦後も横浜横須賀道路や鉄道用などの交通用トンネルの他にも防災用や歩行者用など多彩なトンネルが建設されています。

三大グルメ gourmet

1 よこすか海軍カレー

横須賀はカレーの発信の地。明治期の日本海軍レシピ「海軍割烹術参考書」をもとに当時の味を忠実に再現した「よこすか海軍カレー」はご当地カレー知名度No.1。



2 ヨコスカネイビーバーガー

米海軍横須賀基地より提供されたレシピから生まれた本場のアメリカンバーガー



県立塚山公園 MAP B2

「かながわの景勝50選」にも選ばれた桜の名所として親しまれ、毎年春には「塚山公園さくら祭」が開催される。

📍 横須賀市西逸見町・山中町・長浦町
☎ 046-823-2439 🕒 なし 🚗 なし
🆓 無料 📶 なし 📶 HPあり

衣笠山公園 MAP C2

明治40年(1907)に開園した公園。約2,000本の桜があり「日本さくら名所100選」に選ばれている。

📍 横須賀市小矢部4-922 ☎ 046-853-8523
🕒 なし 🚗 なし 🆓 無料 📶 なし (桜シーズンは利用不可)
📶 HPあり

走水水源地 MAP C4

「桜のトンネル」と呼べるほど見事な花と、海の青とのコントラストは一見の価値あり。駐車場に設置している水栓では、おいしいと評判の湧水を飲むことができる。

📍 横須賀市走水1-2-1 ☎ 046-822-8607
🕒 3月下旬～4月上旬の9:00～17:00
🆓 無料 (解放期間のみ入場可) 📶 有料
※解放期間中は混雑しますので公共交通機関をご利用ください。



三大グルメ gourmet

1 よこすか海軍カレー

横須賀はカレーの発信の地。明治期の日本海軍レシピ「海軍割烹術参考書」をもとに当時の味を忠実に再現した「よこすか海軍カレー」はご当地カレー知名度No.1。



2 ヨコスカネイビーバーガー

米海軍横須賀基地より提供されたレシピから生まれた本場のアメリカンバーガー。100%ビーフのビッグなサイズと、シンプルな味付けが特徴。



3 ヨコスカチェリーチーズケーキ

米海軍横須賀基地がプロデュースした、本場のニューヨークスタイルチーズケーキ。日米友好の象徴として桜(チェリー)をトッピング。



9月

10月

11月

12月



汐入ターミナル観光案内 MAP B2

YOKOSUKA軍港めぐり汐入ターミナル(発券所)内では、お土産の販売、休憩場所もあり、観光案内も行っています。

📍 横須賀市本町2-1-12 ショッパーズプラザ横須賀1F シーサイド
🕒 10:00～16:30

※YOKOSUKA軍港めぐり 10:00 便運航の場合 9:00～16:30 🚗 なし



横須賀観光情報サイト「ここはヨコスカ」

横須賀の観光スポット、イベント情報を紹介するホームページ。

ここヨコ

検索

<http://www.cocoyoko.net/>



facebook

<http://www.facebook.com/cocoyoko.net/>

スマホからも
手軽にチェック!



発行: 横須賀集客促進実行委員会(横須賀市 横須賀商工会議所 京急電鉄)
平成30年4月発行 注意: 価格等掲載内容は平成30年4月現在の情報です。
事務局: 文化スポーツ観光部観光課 ☎ 046-822-8124

三浦半島の温暖な気候に恵まれた農園。季節によっていちご狩り、さつまいも掘り、みかん狩りなどの収穫体験が楽しめる。

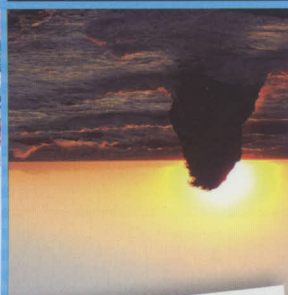
📍 横須賀市津久井5-15-20 ☎ 046-849-5001 / 現地案内所(受付: 9:00～15:00、期間中毎日)、046-849-4506 / 事務局(受付: 9:00～15:00、平日のみ)
9:00～15:00 期間中無休 ※時期により入場制限あり、要問合せ
🕒 10:00～16:30

📍 横須賀市津久井5-15-20 ☎ 046-849-5001 / 現地案内所(受付: 9:00～15:00、期間中毎日)、046-849-4506 / 事務局(受付: 9:00～15:00、平日のみ)
9:00～15:00 期間中無休 ※時期により入場制限あり、要問合せ
🕒 10:00～16:30

📍 横須賀市津久井5-15-20 ☎ 046-849-5001 / 現地案内所(受付: 9:00～15:00、期間中毎日)、046-849-4506 / 事務局(受付: 9:00～15:00、平日のみ)
9:00～15:00 期間中無休 ※時期により入場制限あり、要問合せ
🕒 10:00～16:30

津久井浜観光農園 MAP D2

📍 横須賀市鴨居4-1 ☎ 046-845-1211 ☎ 10:00～18:00
毎月第1月曜日(ただし祝日の場合は開館)、12月29日～1月3日
常設展 一般310円、高校生・大学生・55歳以上210円、中学生以下無料
企画展 展覧会により変更
🕒 有料(展覧会ご覧の方は最初の1時間無料) 📶 HPあり





横須賀本港とヴェルニー公園





■電車をご利用の場合

■車をご利用の場合

JR線 約12分

JR横須賀線 約43分

新横浜

横浜駅