

ESR
イースター航空

HKE
香港エクスプレス

JAA
ジェットアジア・エアウェイズ

PAL
フィリピン航空

PIA
パキスタン国際航空

SCO
スコート

TAX
タイ・エアアジアX

THT
エア タヒチ ヌイ

TNA
トランスアジア航空

TTW
タイガーエア台湾

CEB
セブパシフィック航空

BKP
バンコク・エアウェイズ

ANG
ニューギニア航空

AMU
マカオ航空

AIC
エア インディア

CES
中国東方航空

CAL
チャイナエアライン

TAM
TAM航空

SBI
S7航空

QTR
カタール航空

QFA
カンタス航空

MAS
マレーシア航空

各チェックポイントで押印してください。



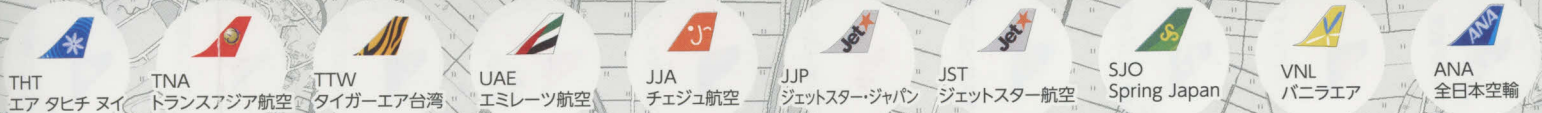
氏名：山本 秀彦

11:00 までに
通過してください。

ここ右折
標識あり『下総松崎駅』方面へ。

10:30 までに
通過してください。





22日 成田・義民コース

スタート▶中台運動公園 ゴール▶成田山新勝寺

ゆったり
コース
7km
実測6.5km

10km
実測13.0km

20km
実測21.8km

30km
実測28.8km



各コースとも、地図上に表示した制限時刻までに通過していただくをお願いします。
出発時刻前のスタートや、制限時刻を超えて通過した場合、誘導員の配備時間外であったり、チェックポイントでは認証等が受けられない場合があります。

7km

No	地 点	距離 (km)	ゴールまで (km)
①	中台運動公園	スタート	0.0
②	赤坂公園	トイレ	2.0
⑩	成田山新勝寺	ゴール	6.5

10km

No	地 点	距離 (km)	ゴールまで (km)
①	中台運動公園	スタート	0.0
③	公津公民館	トイレ	5.9
⑨	公津の杜公園	トイレ	8.2
⑩	成田山新勝寺	ゴール	13.0

20km

No	地 点	距離 (km)	ゴールまで (km)
①	中台運動公園	スタート	0.0
④	外小代公園	トイレ	4.7
⑦	基兵衛公園	トイレ	9.1
⑧	宗吾霊堂前	トイレ	15.0
⑨	公津の杜公園	トイレ	17.0
⑩	成田山新勝寺	ゴール	21.8

30km

No	地 点	距離 (km)	ゴールまで (km)
①	中台運動公園	スタート	0.0
④	外小代公園	トイレ	4.7
⑤	坂田ヶ池総合公園	トイレ	8.2
⑥	風土記の丘資料館	トイレ	9.8
⑦	基兵衛公園	トイレ	16.1
⑧	宗吾霊堂前	トイレ	22.0
⑨	公津の杜公園	トイレ	24.0
⑩	成田山新勝寺	ゴール	28.8

10:08
11:05
13:40
14:30



1:25,000

HVN
ベトナム航空

GIA
ガルーダ・インドネシア航空

DAL
デルタ航空

CXA
廈門航空

CSN
中国南方航空

AZA
アルitalia航空

AMX
アエロメヒコ航空

AFR
エールフランス航空

AFL
エアフロート・ロシア航空

5	坂田ヶ池総合公園	トイレ	8.2	20.6
6	風土記の丘資料館	トイレ	9.8	19.0
7	甚兵衛公園	トイレ	16.1	12.7
8	宗吾霊堂前	トイレ	22.0	6.8
9	公津の杜公園	トイレ	24.0	4.8
10	成田山新勝寺	ゴール	28.8	0.0

エジプト航空
SAA
南アフリカ航空

SAS
スカンジナビア航空

SIA
シンガポール航空

SWR
スイスインターナショナルエアラインズ

THA
タイ国際航空

THY
ターキッシュ エアラインズ

UAL
ユナイテッド航空

BER
エアベルリン

NLY
ニキ航空

ABL
エアプサン

AJX
エアージャパン

CDG
山東航空

ETD
エティハド航空



コース中のマークについて

- ……誘導員の配置場所を示します。
- ……信号機のある交差点等を示します。
- CVS ……コンビニエンスストア

ゴール
成田山新勝寺

スタート
中台運動公園



この階段から
駅コンコースに
向かいます。

【成田駅周辺の通行】
図示のように、駅西口ロータリーのデッキ
からコンコースを通行し、東口→表参道へ
と進みます。

【成田ニュータウン緑道入り口】
ここから成田ニュータウンの緑道に入り
ます。信号のある交差点を左折後、左にそ
れるように緑道に進みます。

第5回 成田エアポート "マラソン" マーチ

成田エアポートツーデーマーチ 大会本部電話番号
090-8021-0051 090-5494-8368

AFR エールフランス航空
AFL アエロフロートロシア航空
APJ Peach
IBX IBEXエアラインズ
VAU ヴァージン・オーストラリア
UZB ウズベキスタン国営航空
MGL MIATモンゴル航空
JAI ジェットエアウェイズ
ETD エティハド航空



ANA
全日本空輸



AAR
アシアナ航空



ACA
エア・カナダ



ANZ
ニュージーランド航空



AUA
オーストリア航空



CCA
中国国際航空



CSZ
深圳航空



DLH
ルフトハンザドイツ航空



ETH
エチオピア航空



EVA
エバー航空



VNL
バニラエア



SJO
Spring Japan



JST
ジェットスター航空



JJP
ジェットスター・ジャパン



JJA
チェジュ航空



UAE
エミレーツ航空



TTW
タイガーエア台湾



TNA
トランスアジア航空



THT
エア・タヒチ・ヌイ



TAX
タイ・エアアジアX



SCO
スコート



PIA
パキスタン国際航空



PAL
フィリピン航空

B

東町付近



C

成田山新勝寺内



A

横断注意

【7kmコース】表参道の分岐点から栗山近隣公園までの通行については、図示のように進みます。表参道を右折し階段の道を下り、更に、通称「電車道」の盛土部を横断して栗山近隣公園側に向かいます。階段を降りる箇所や、横断箇所の車の往来に注意して進んでください。

スタート

中台運動公園

ゴール

成田山新勝寺

7km

No	地 点		距離 (km)	ゴールまで (km)
1	中台運動公園	スタート	0.0	6.6
2	東和田駐車場	トイレ	3.1	3.5
10	成田山新勝寺	ゴール	6.6	0.0

10km

No	地 点		距離 (km)	ゴールまで (km)
1	中台運動公園	スタート	0.0	11.2
3	吉倉共同利用施設	トイレ	4.2	7.0
4	大山共同利用施設	トイレ	6.6	4.6
10	成田山新勝寺	ゴール	11.2	0.0

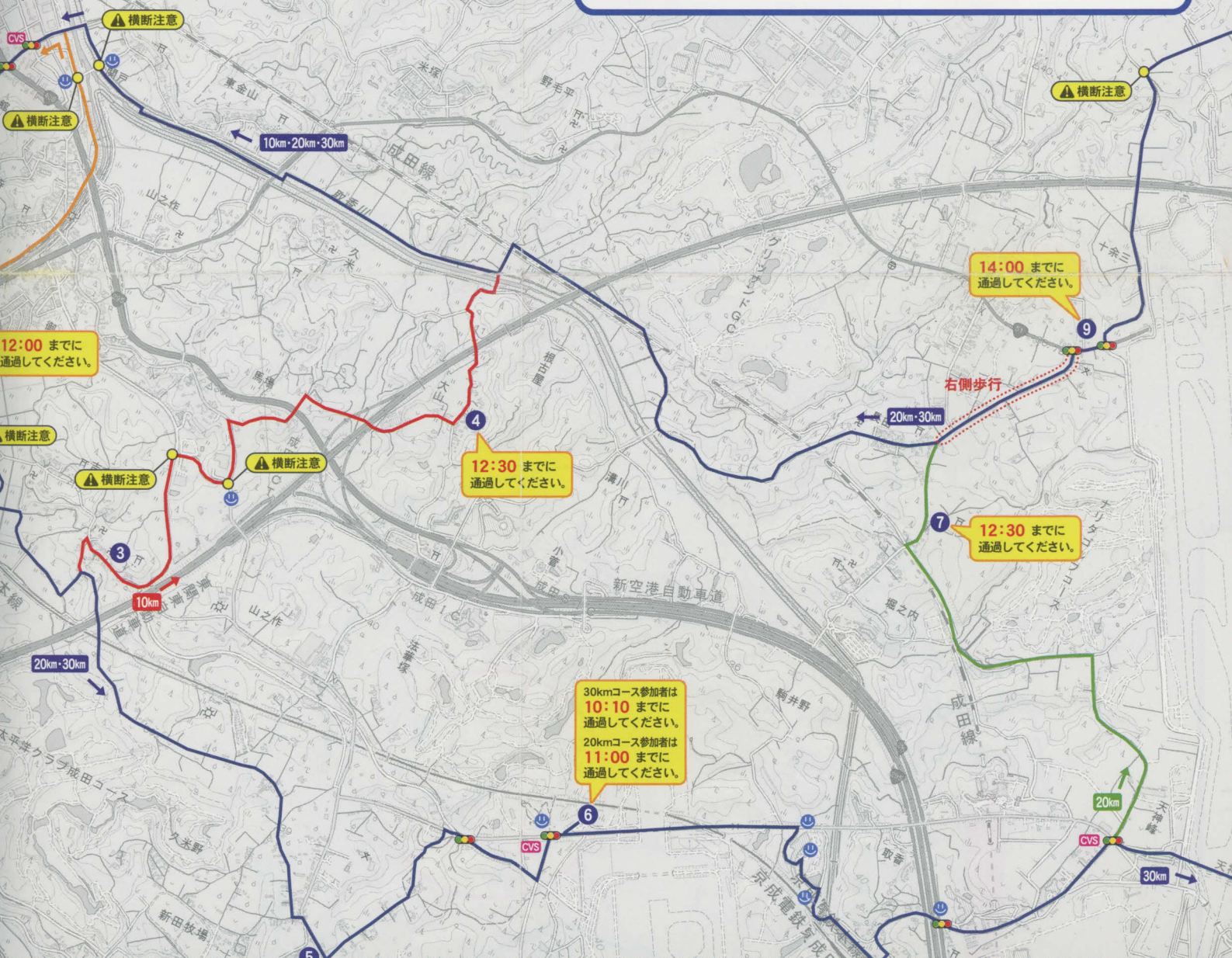
20km

No	地 点		距離 (km)	ゴールまで (km)
1	中台運動公園	スタート	0.0	20.1
5	遠山中学校	トイレ	6.0	14.1
6	さくらの山公園	トイレ	7.7	12.4
7	堀之内共同利用施設	トイレ	13.3	6.8
10	成田山新勝寺	ゴール	20.1	0.0

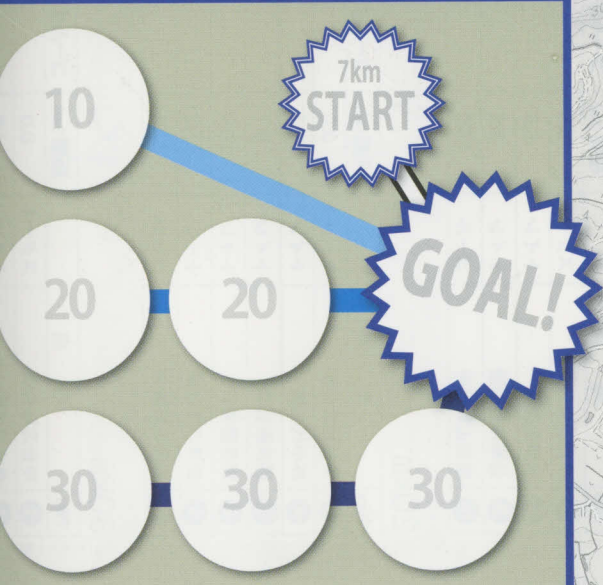


1 : 25,000

0 500 1000m



ポイントで押印してください。



21st 成田空港コース

スタート▶中台運動公園 ゴール▶成田山新勝寺

コース	実測
ゆったりコース 7km	6.6km
10km	11.2km
20km	20.1km
30km	29.8km

注意

各コースとも、地図上に表示した制限時刻までに通過していただくようお願いします。
 出発時刻前のスタートや、制限時刻を超えて通過した場合、誘導員の配備時間外であったり、チェックポイントでは認証等が受けられない場合があります。

